

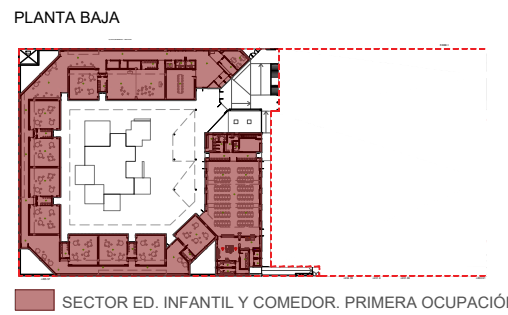
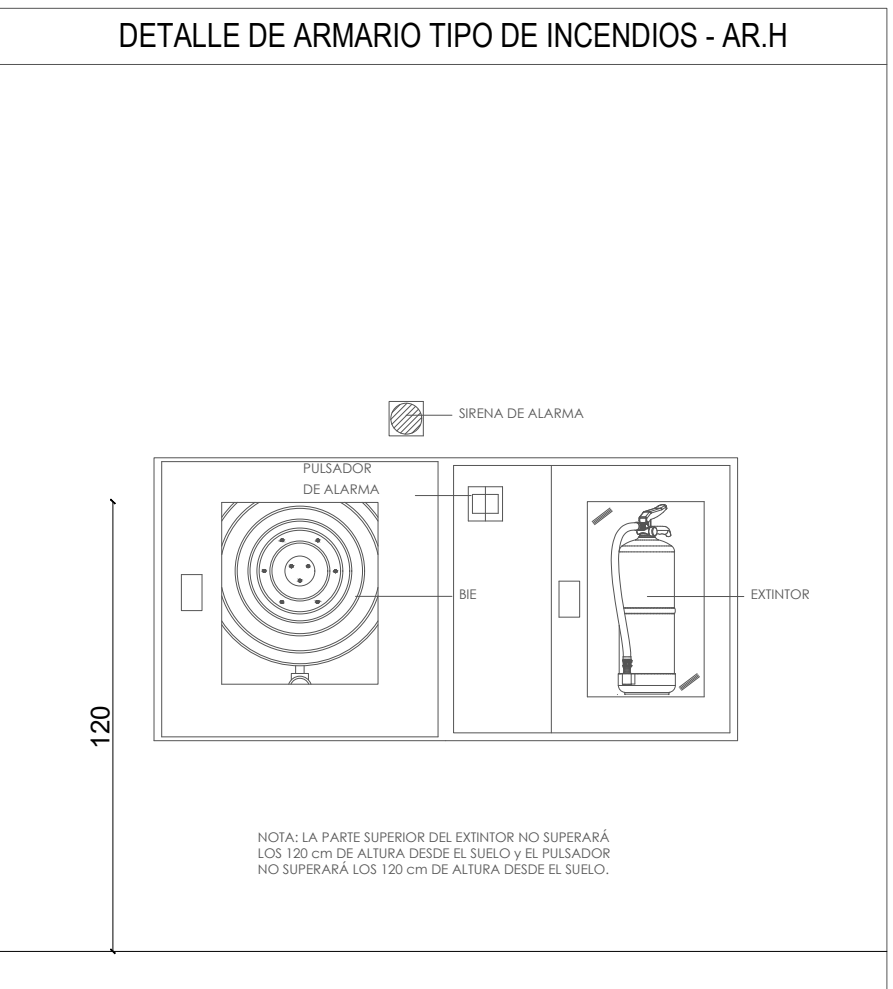
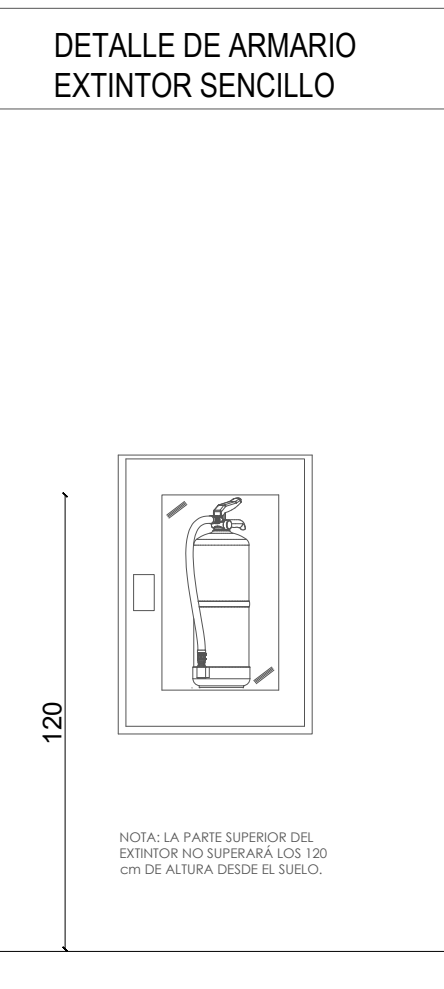
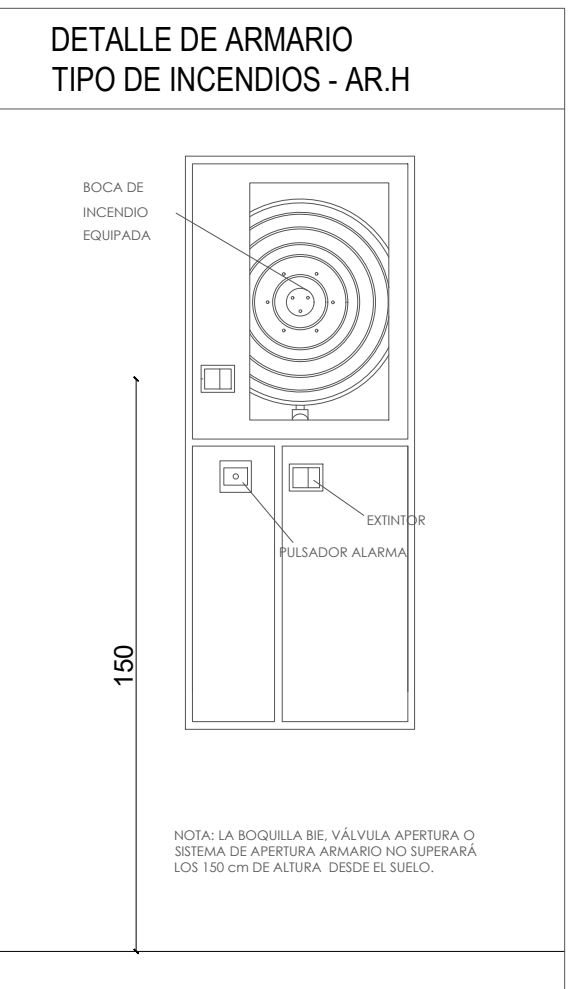
LEYENDA DE INCENDIOS	
	DETECTOR DE INCENDIOS
	DETECTOR DE INCENDIOS FALSO TECHO
	DETECTOR TERMICO
	BIE IPF 43/ IPF 41
	SIRENA ELECTRICA OPTICO-ACUSTICA
	EXTINTOR MANUAL DE POLVO POLIVAL
	EXTINTOR MANUAL DE CO2
	PULSADOR MANUAL ALARMA
	SONDA GASES EXPLOSIVOS
	CARTEL FOTOLUMINISCENTE BIE IPF 43/ IPF 41
	CARTEL FOTOLUMINISCENTE EXTINTOR MANUAL DE POLVO POLIVAL
	CARTEL FOTOLUMINISCENTE PULSADOR MANUAL ALARMA
	CARTEL FOTOLUMINISCENTE SALIDA
	CARTEL FOTOLUMINISCENTE RECORRIDO EVACUACION
	CARTEL FOTOLUMINISCENTE RECORRIDO EVACUACION ADAPTADO
	EMERGENCIA EVOLUTION 110LM NP 1H -SAGELUX
	EMERGENCIA EVOLUTION 200LM NP 1H -SAGELUX
	EMERGENCIA EVOLUTION 110LM P 1H -SAGELUX
	EMERGENCIA EVOLUTION 110LM NP 1H -SAGELUX
	EMERGENCIA K-LENS 1H EVACUACION-SAGELUX
	SALIDA DE PLANTA
	SALIDA DE EDIFICIO
	ORIGEN DE LA EVACUACION
	RECORRIDO EVACUACION

- GRUPO DE PRESION DE INCENDIOS**
- RED DE DISTRIBUCION DE AGUA DE INCENDIOS
  - DETECTOR OPTICO DE HUMOS
  - DETECTOR OPTICO DE HUMOS EN FALSO TECHO
  - DETECTOR DE GAS
  - DETECTOR DE TEMPERATURA
- CENTRAL DE DETECCION Y ALARMA**
- CENTRAL DE DETECCION DE GAS
  - ALARMA GENERAL AUDIBLE INTERIOR
  - ALARMA GENERAL AUDIBLE EXTERIOR
  - CUADRO DE MANDO Y PROTECCION ELECTRICO
  - EQUIPO DE EMERGENCIA Y SEÑALIZACION XXX Lm (indicados)
- NOTAS:**
- PUERTAS E12 G0-C5 DE DIMENSIONES 800x2000 mm
  - LAS SALIDAS DE EVACUACION LLEVARAN BARRA ANTIPANICO
  - TODAS LAS DERIVACIONES A B.I.E. DE Ø1 1/4"
  - LAS CANALIZACIONES ELECTRICAS REALIZADAS CON CABLE DE REACCION AL FUEGO MINIMA C0a+1b141a1 (NO PROPAGADORES DE LA LLAMA NI DEL INCENDIO, CON BAJA EMISION DE HUMOS, BAJA OPAICIDAD DE HUMOS, REDUCIDO DESPRENDIMIENTO DE PARTICULAS DE PARTICULAS INCANDESCENTES Y BAJA TOXICIDAD Y CORROSIVIDAD DE GASES BAJO TUBO NO PROPAGADOR DE LA LLAMA
  - TODAS LAS BAJANTES QUE ATRAVIESEN EL FORJADO DE LOCALES DE RIESGO ESPECIAL, CON COLLARIN INTUMESCENTE
  - LA INSTALACION ELECTRICA DE LAS SALAS DE CALDERAS SE EFECTUARA CON TUBO DE ACERO RIGIDO O FLEXIBLE, CON CAJAS METALICAS SIN EMPLAMES EN SU INTERIOR Y UTILIZANDO RACORES ADECUADOS EN LOS EXTREMOS

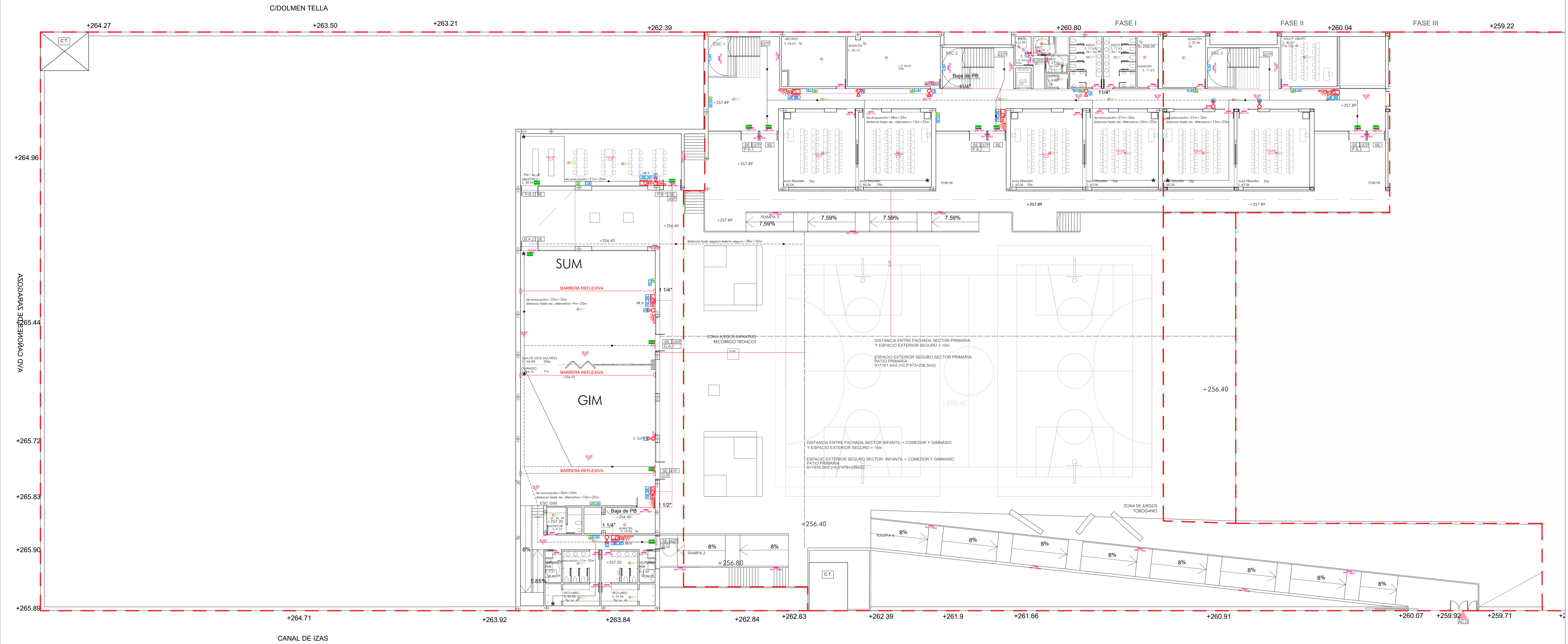
COTAS	Medidas (mm)			
	Según la distancia máxima de observación d(m)	d≤10	10<d≤20	20<d≤30
D	320	632	948	
E	160	316	474	
F	224	447	670	
H	448	894	1340	

ROTULOS SEÑALIZACIÓN			

ESQUEMA SITUACION DIFERENTES ELEMENTOS DETECCIÓN	







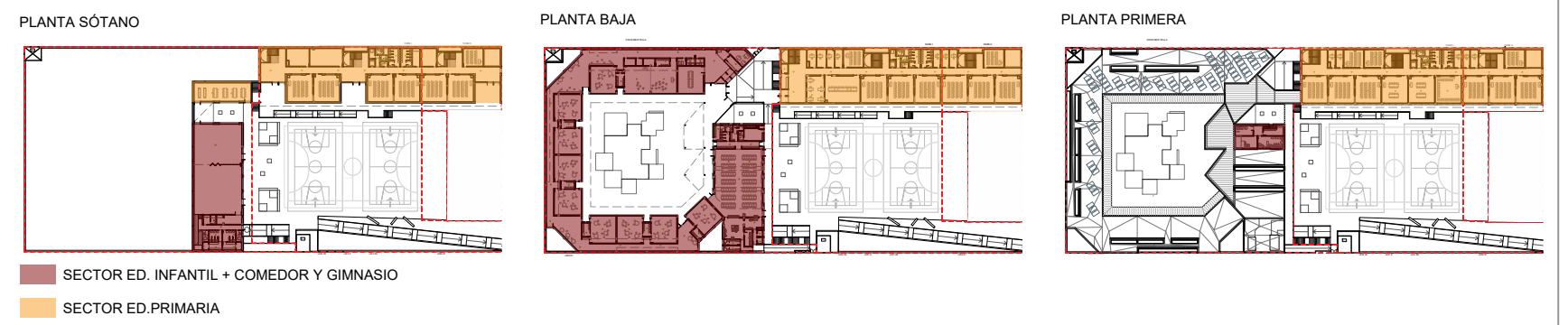
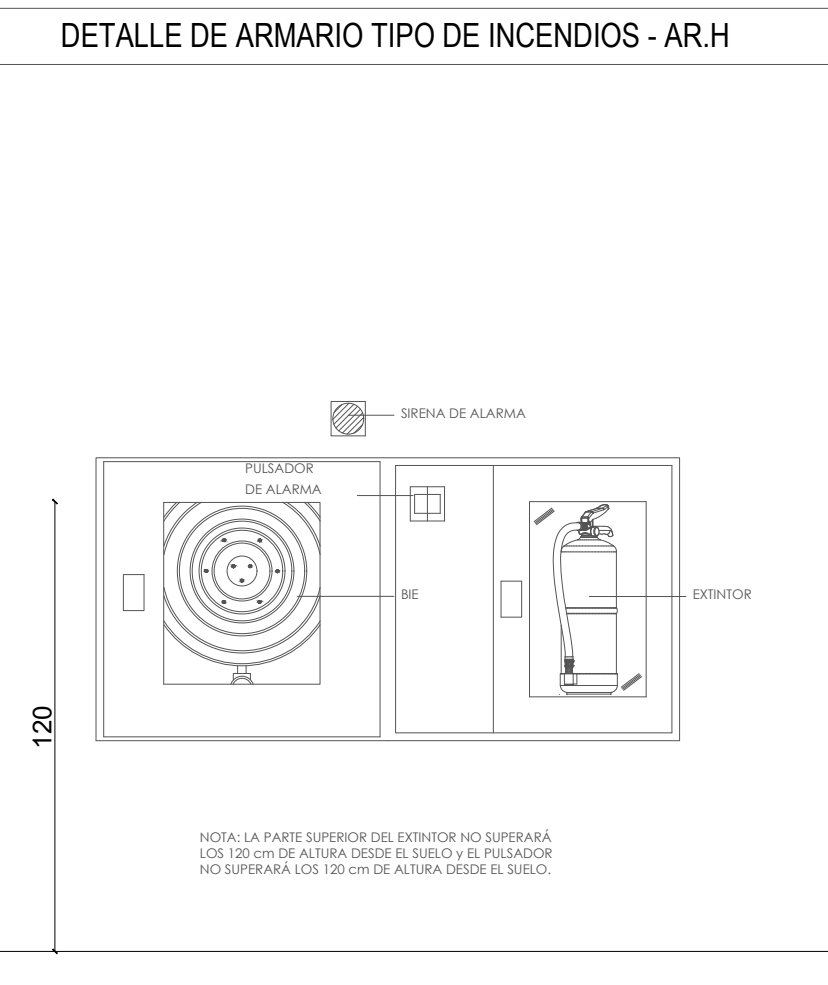
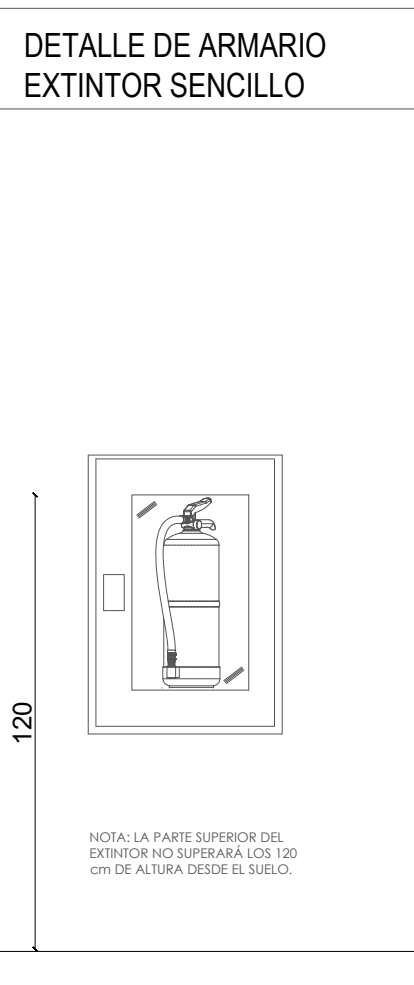
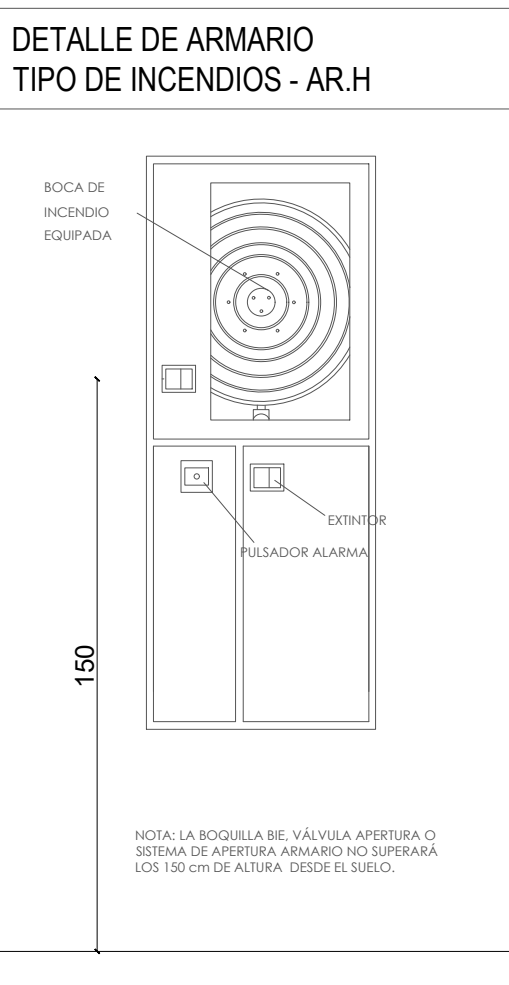
LEYENDA DE INCENDIOS	
	DETECTOR DE INCENDIOS
	DETECTOR DE INCENDIOS FALSO TECHO
	DETECTOR TÉRMICO
	BIE IPF 43/ IPF 41
	SIRENA ELÉCTRICA ÓPTICO-ACÚSTICA
	EXTINTOR MANUAL DE POLVO POLIVAL.
	EXTINTOR MANUAL DE CO2
	PULSADOR MANUAL ALARMA
	SONDA GASES EXPLOSIVOS
	CARTEL FOTOLUMINISCENTE BIE IPF 43/ IPF 41
	CARTEL FOTOLUMINISCENTE EXTINTOR MANUAL DE POLVO POLIVAL.
	CARTEL FOTOLUMINISCENTE PULSADOR MANUAL ALARMA
	CARTEL FOTOLUMINISCENTE SALIDA
	CARTEL FOTOLUMINISCENTE RECORRIDO EVACUACIÓN
	CARTEL FOTOLUMINISCENTE RECORRIDO EVACUACIÓN ADAPTADO
	EMERGENCIA EVOLUTION 110LM NP 1H - SAGELUX
	EMERGENCIA EVOLUTION 200LM NP 1H - SAGELUX
	EMERGENCIA EVOLUTION 110LM P 1H - SAGELUX
	EMERGENCIA EVOLUTION 110LM NP 1H - SAGELUX
	EMERGENCIA EVOLUTION 110LM NP 1H - SAGELUX
	SALIDA DE PLANTA
	SALIDA DE EDIFICIO
	ORIGEN DE LA EVACUACIÓN
	RECORRIDO EVACUACIÓN

- GRUPO DE PRESION DE INCENDIOS**
- RED DE DISTRIBUCIÓN DE AGUA DE INCENDIOS
  - DETECTOR ÓPTICO DE HUMOS
  - DETECTOR ÓPTICO DE HUMOS EN FALSO TECHO
  - DETECTOR DE GAS
  - DETECTOR DE TEMPERATURA
- CENTRAL DE DETECCIÓN Y ALARMA**
- CENTRAL DE DETECCIÓN DE GAS
  - ALARMA GENERAL AUDIBLE INTERIOR
  - ALARMA GENERAL AUDIBLE EXTERIOR
  - CUADRO DE MANDO Y PROTECCIÓN ELÉCTRICO
  - EQUIPO DE EMERGENCIA Y SEÑALIZACIÓN XXX Lm (indicados)
- NOTAS:**
- PUERTAS E12 60-65 DE DIMENSIONES 800x2000 mm
  - LAS SALIDAS DE EVACUACIÓN LLEVARÁN BARRA ANTIPÁNICO
  - TODAS LAS DERIVACIONES A B.I.E. DE Ø1 1/4"
  - LAS CANALIZACIONES ELÉCTRICAS REALIZADAS CON CABLE DE REACCIÓN AL FUEGO MÍNIMA C<sub>ca</sub>=11x41 a1 (NO PROPAGADORES DE LA LLAMA NI DEL INCENDIO, CON BAJA EMISIÓN DE HUMOS, BAJA OPACIDAD DE HUMOS, REDUCIDO DESPRENDIMIENTO DE PARTÍCULAS INCANDESCENTES Y BAJA TOXICIDAD Y CORROSIVIDAD DE GASES BAJO TUBO NO PROPAGADOR DE LA LLAMA)
  - TODAS LAS BAJANTES QUE ATRAVIESEN EL FORJADO DE LOCALES DE RIESGO ESPECIAL, CON COLLARÍN INTUMESCENTE
  - LA INSTALACIÓN ELÉCTRICA DE LAS SALAS DE CALDERAS SE EFECTUARÁ CON TUBO DE ACERO RÍGIDO O FLEXIBLE, CON CAJAS METÁLICAS SIN EMPLAMES EN SU INTERIOR Y UTILIZANDO RACORES ADECUADOS EN LOS EXTREMOS

COTAS	Medidas (mm)			
	Según la distancia máxima de observación d(m)	d≤10	10<d≤20	20<d≤30
D		320	632	948
E		160	316	474
F		224	447	670
H		448	894	1340

**ROTULOS SEÑALIZACIÓN**

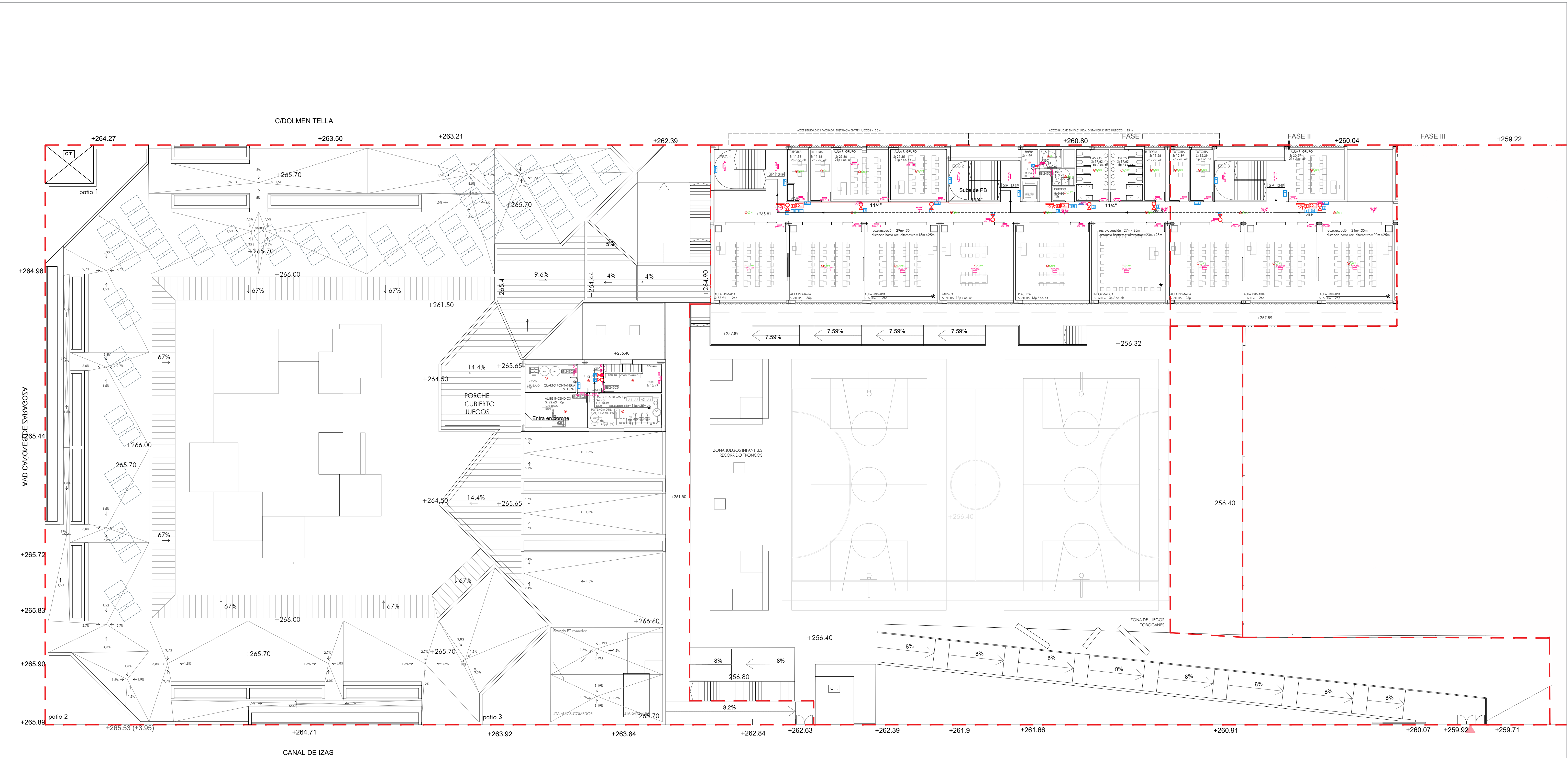
**ESQUEMA SITUACIÓN DIFERENTES ELEMENTOS DETECCIÓN**











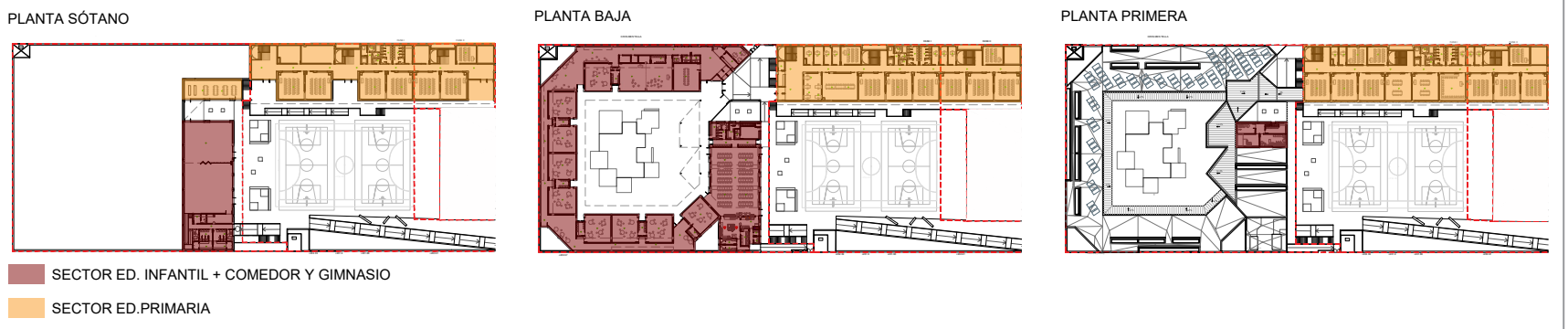
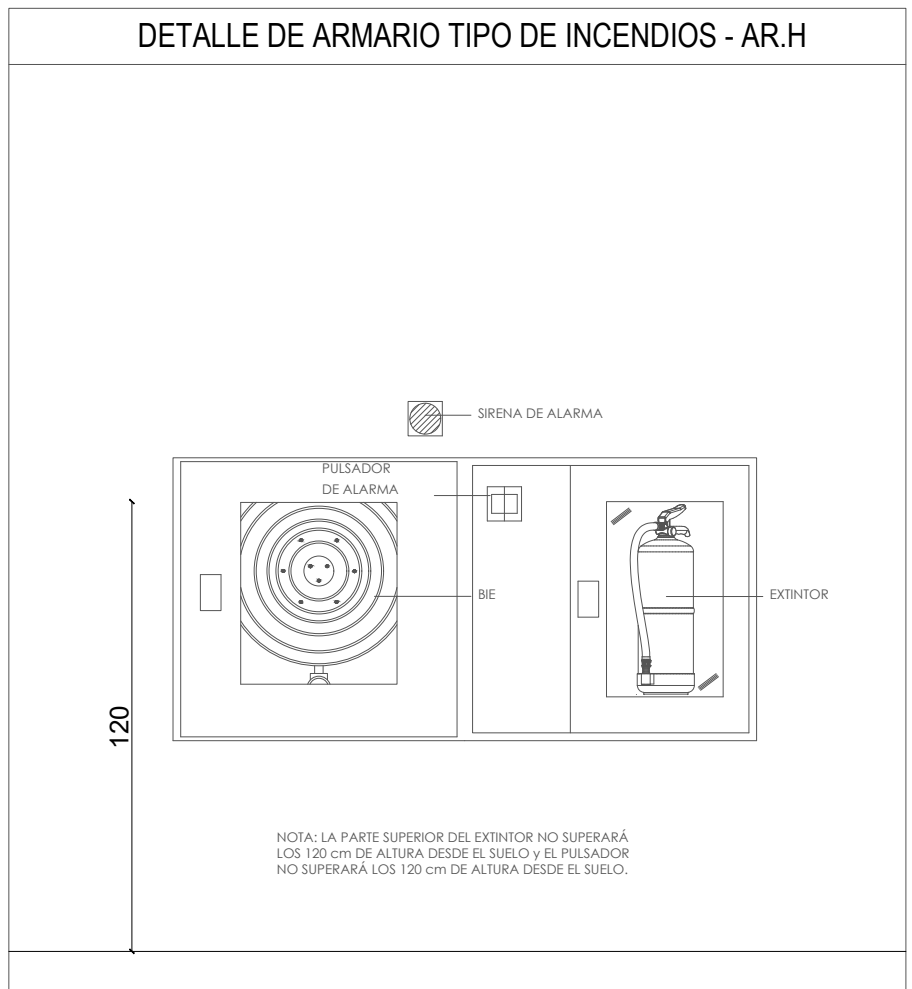
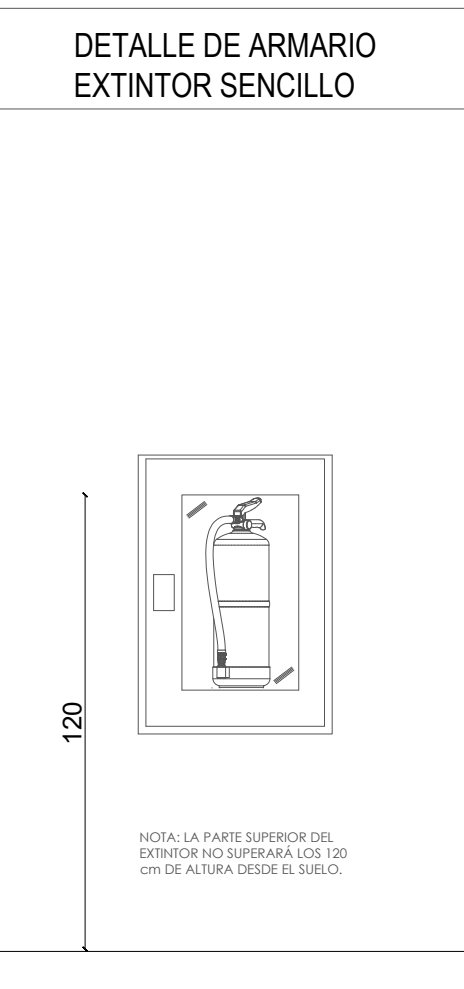
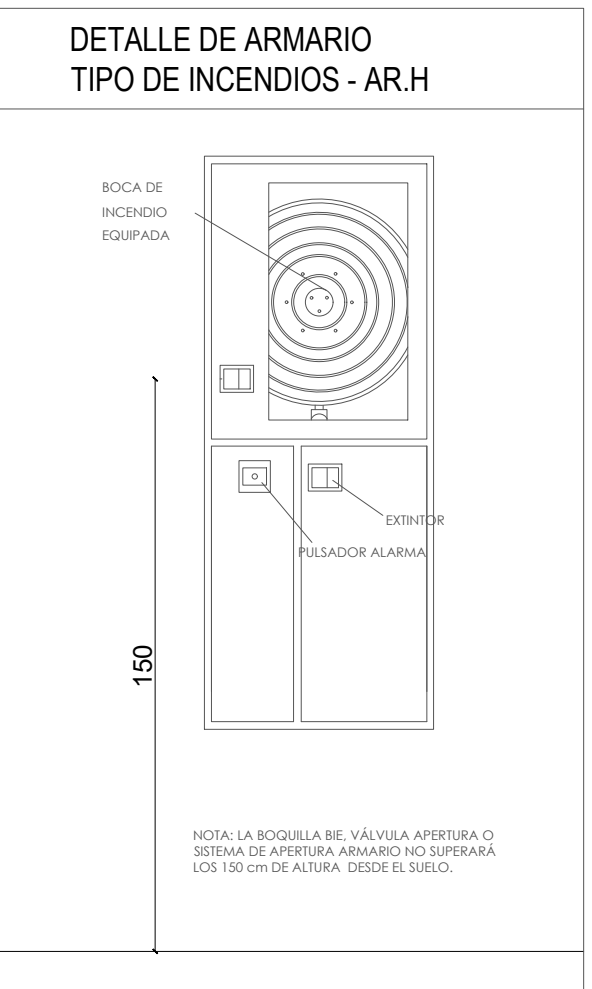
LEYENDA DE INCENDIOS	
	DETECTOR DE INCENDIOS
	DETECTOR DE INCENDIOS FALSO TECHO
	DETECTOR TERMICO
	BIE IPF 43/ IPF 41
	SIRENA ELECTRICA OPTICO-ACUSTICA
	EXTINTOR MANUAL DE POLVO POLIVAL
	EXTINTOR MANUAL DE CO2
	PULSADOR MANUAL ALARMA
	SONDA GASES EXPLOSIVOS
	CARTEL FOTOLUMINISCENTE BIE IPF 43/ IPF 41
	CARTEL FOTOLUMINISCENTE EXTINTOR MANUAL DE POLVO POLIVAL
	CARTEL FOTOLUMINISCENTE PULSADOR MANUAL ALARMA
	CARTEL FOTOLUMINISCENTE SALIDA
	CARTEL FOTOLUMINISCENTE RECORRIDO EVACUACION
	CARTEL FOTOLUMINISCENTE RECORRIDO EVACUACION ADAPTADO
	EMERGENCIA EVOLUTION 110LM NP 1H -SAGELUX
	EMERGENCIA EVOLUTION 200LM NP 1H -SAGELUX
	EMERGENCIA EVOLUTION 110LM P 1H -SAGELUX
	EMERGENCIA EVOLUTION 110LM NP 1H -SAGELUX
	EMERGENCIA K-LENS 1H EVACUACION-SAGELUX
	SALIDA DE PLANTA
	SALIDA DE EDIFICIO
	ORIGEN DE LA EVACUACION
	RECORRIDO EVACUACION

- GRUPO DE PRESION DE INCENDIOS**
- RED DE DISTRIBUCION DE AGUA DE INCENDIOS
  - DETECTOR OPTICO DE HUMOS
  - DETECTOR OPTICO DE HUMOS EN FALSO TECHO
  - DETECTOR DE GAS
  - DETECTOR DE TEMPERATURA
- CENTRAL DE DETECCION Y ALARMA**
- CENTRAL DE DETECCION DE GAS
  - ALARMA GENERAL AUDIBLE INTERIOR
  - ALARMA GENERAL AUDIBLE EXTERIOR
  - CUADRO DE MANDO Y PROTECCION ELECTRICO
  - EQUIPO DE EMERGENCIA Y SEÑALIZACION XXX Lm (indicados)
- NOTAS:**
- PUERTAS EIZ 60-65 DE DIMENSIONES 800x2000 mm
  - LAS SALIDAS DE EVACUACION LLEVARAN BARRA ANTIPANICO
  - TODAS LAS DERIVACIONES A B.I.E. DE Ø1 1/4"
  - LAS CANALIZACIONES ELECTRICAS REALIZADAS CON CABLE DE REACCION AL FUEGO MINIMA Cca=1x1x41 at (NO PROPAGADORES DE LA LLAMA NI DEL INCENDIO, CON BAJA EMISION DE HUMOS, BAJA OPACIDAD DE HUMOS, REDUCIDO DESPRENDIMIENTO DE PARTICULAS INCANDESCENTES Y BAJA TOXICIDAD Y CORROSIVIDAD DE GASES BAJO TUBO NO PROPAGADOR DE LA LLAMA
  - TODAS LAS BAJANTES QUE ATRAVIESEN EL FORJADO DE LOCALES DE RIESGO ESPECIAL, CON COLLARIN INTUMESCENTE
  - LA INSTALACION ELECTRICA DE LAS SALAS DE CALDERAS SE EFECTUARA CON TUBO DE ACERO RIGIDO O FLEXIBLE, CON CAJAS METALICAS SIN EMPLAMES EN SU INTERIOR Y UTILIZANDO RACORES ADECUADOS EN LOS EXTREMOS

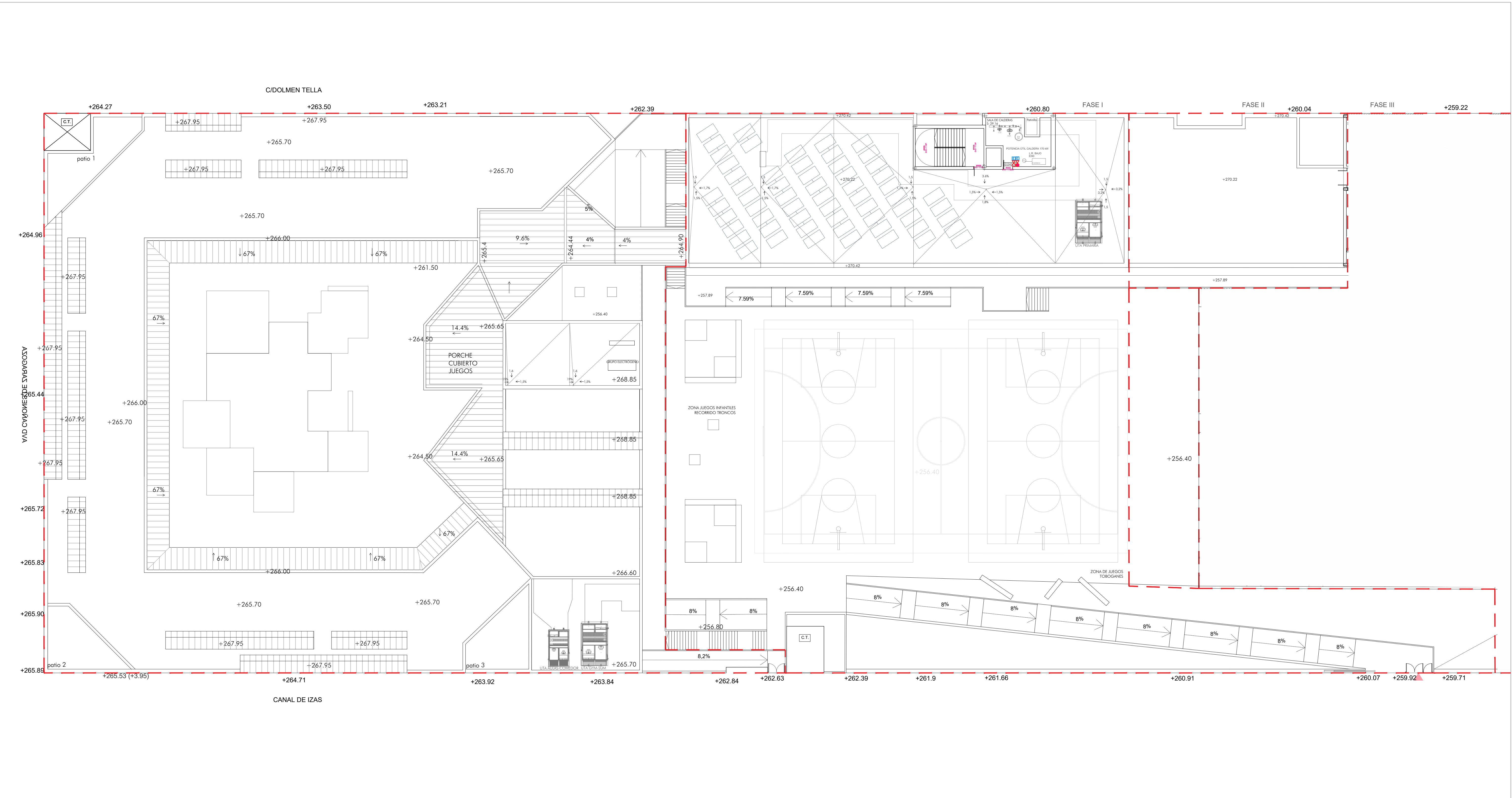
COTAS		Medidas (mm)	
	Según la distancia máxima de observación d(m)	10<d≤20	20<d≤30
D	320	632	948
E	160	316	474
F	224	447	670
H	448	894	1340

**ROTULOS SEÑALIZACION**


**ESQUEMA SITUACION DIFERENTES ELEMENTOS DETECCION**







LEYENDA DE INCENDIOS	
	DETECTOR DE INCENDIOS
	DETECTOR DE INCENDIOS FALSO TECHO
	DETECTOR TERMICO
	BIE IPF 43/ IPF 41
	SIRENA ELECTRICA OPTICO-ACUSTICA
	EXTINTOR MANUAL DE POLVO POLIVAL
	EXTINTOR MANUAL DE CO2
	PULSADOR MANUAL ALARMA
	SONDA GASES EXPLOSIVOS
	CARTEL FOTOLUMINISCENTE BIE IPF 43/ IPF 41
	CARTEL FOTOLUMINISCENTE EXTINTOR MANUAL DE POLVO POLIVAL
	CARTEL FOTOLUMINISCENTE PULSADOR MANUAL ALARMA
	CARTEL FOTOLUMINISCENTE SALIDA
	CARTEL FOTOLUMINISCENTE RECORRIDO EVACUACION
	CARTEL FOTOLUMINISCENTE RECORRIDO EVACUACION ADAPTADO
	EMERGENCIA EVOLUTION 110LM NP 1H -SAGELUX
	EMERGENCIA EVOLUTION 200LM NP 1H -SAGELUX
	EMERGENCIA EVOLUTION 110LM P 1H -SAGELUX
	EMERGENCIA EVOLUTION 110LM NP 1H -SAGELUX
	EMERGENCIA K-LENS 1H EVACUACION-SAGELUX
	SALIDA DE PLANTA
	SALIDA DE EDIFICIO
	ORIGEN DE LA EVACUACION
	RECORRIDO EVACUACION

- GRUPO DE PRESION DE INCENDIOS**
- RED DE DISTRIBUCION DE AGUA DE INCENDIOS
  - DETECTOR OPTICO DE HUMOS
  - DETECTOR OPTICO DE HUMOS EN FALSO TECHO
  - DETECTOR DE GAS
  - DETECTOR DE TEMPERATURA
- CENTRAL DE DETECCION Y ALARMA**
- CENTRAL DE DETECCION DE GAS
  - ALARMA GENERAL AUDIBLE INTERIOR
  - ALARMA GENERAL AUDIBLE EXTERIOR
  - CUADRO DE MANDO Y PROTECCION ELECTRICO
  - EQUIPO DE EMERGENCIA Y SEÑALIZACION XXX Lm (indicados)
- NOTAS:**
- PUERTAS EIZ 60x2000 mm
  - LAS SALIDAS DE EVACUACION LLEVARAN BARRA ANTIPANICO
  - TODAS LAS DERIVACIONES A B.I.E. DE Ø1 1/4"
  - LAS CANALIZACIONES ELECTRICAS REALIZADAS CON CABLE DE REACCION AL FUEGO MINIMA Cca=11x41 a1 (NO PROPAGADORES DE LA LLAMA NI DEL INCENDIO, CON BAJA EMISION DE HUMOS, BAJA OPACIDAD DE HUMOS, REDUCIDO DESPRENDIMIENTO DE PARTICULAS DE PARTICULAS INCANDESCENTES Y BAJA TOXICIDAD Y CORROSIVIDAD DE GASES BAJO TUBO NO PROPAGADOR DE LA LLAMA
  - TODAS LAS BAJANTES QUE ATRAVIESEN EL FORJADO DE LOCALES DE RIESGO ESPECIAL, CON COLLARIN INTUMESCENTE
  - LA INSTALACION ELECTRICA DE LAS SALAS DE CALDERAS SE EFECUTARA CON TUBO DE ACERO RIGIDO O FLEXIBLE, CON CAJAS METALICAS SIN EMPLAMES EN SU INTERIOR Y UTILIZANDO RACORES ADECUADOS EN LOS EXTREMOS

COTAS	Medidas (mm)		
	Según la distancia máxima de observación d(m)	10<d≤20	20<d≤30
D	320	632	948
E	160	316	474
F	224	447	670
H	448	894	1340

**ROTULOS SEÑALIZACION**

**ESQUEMA SITUACION DIFERENTES ELEMENTOS DETECCION**

